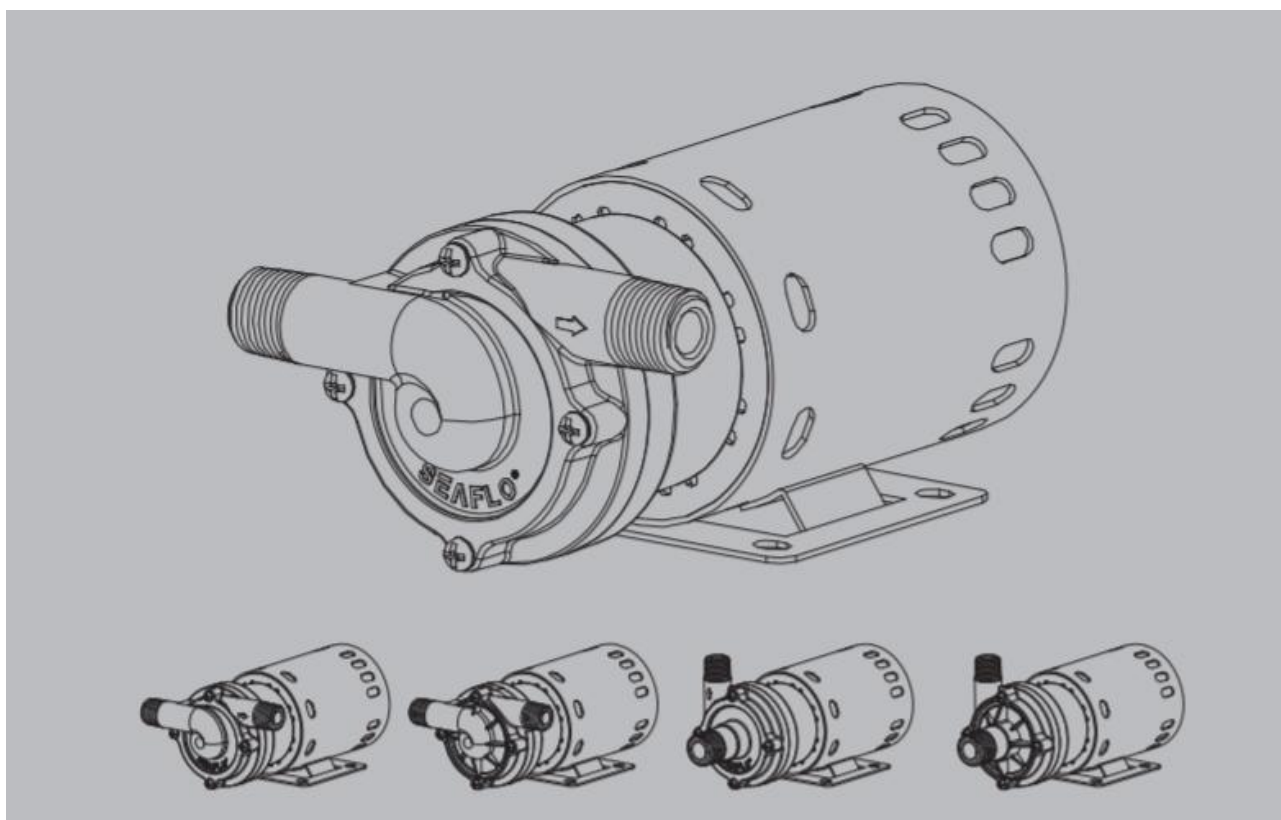


SEAFLO®

NÁVOD

Odstředivé čerpadlo s magnetickou spojkou



Create Flow s.r.o.

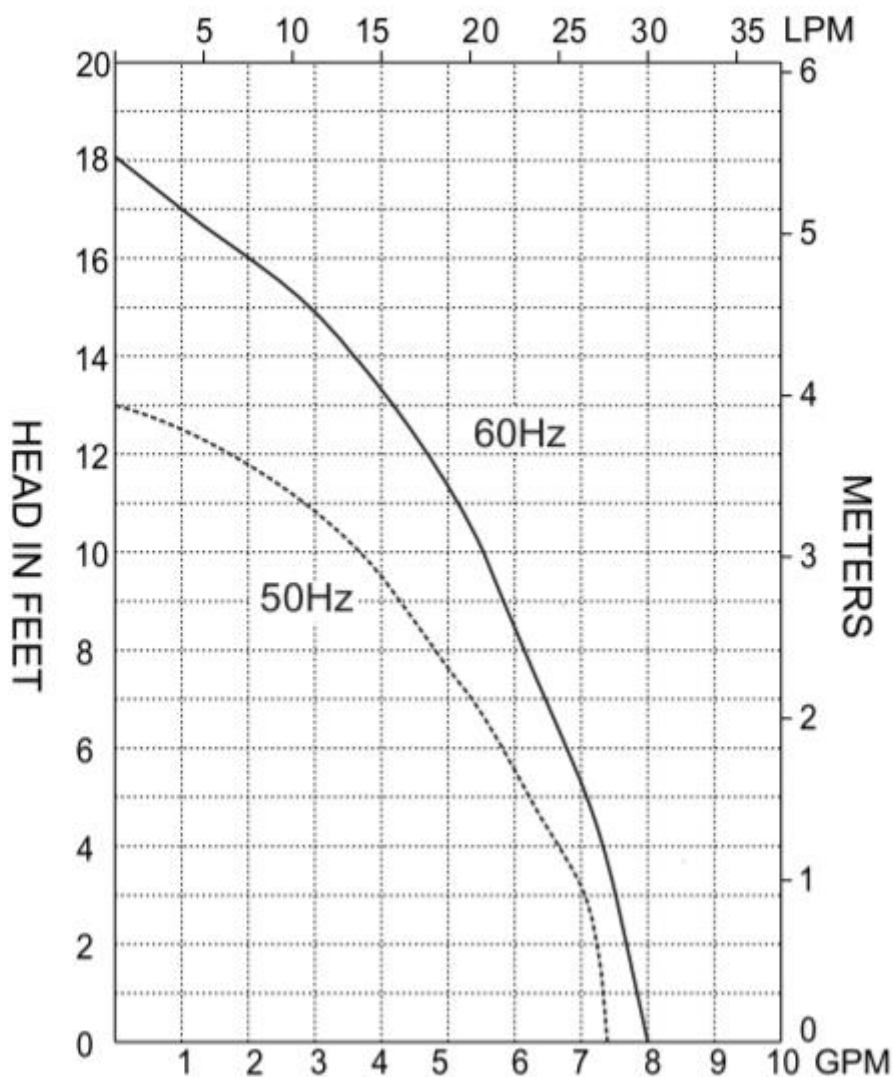
Tel: 00420 722 712 652 info@createflow.cz www.createflow.cz www.seaflo.cz

STANDARDNÍ SPECIFIKACE ČERPADLA

Čerpadlo na je určeno na čerpání piva. Magnetická spojka zaručuje bezúkapový provoz, která je speciálně vyvinuta pro manipulaci s horkou mladinou a studenými kapalinami. Čerpadlo vyžaduje mazání vnitřních částic čerpanou kapalinou. Pokud čerpadlo běží po určitou dobu bez čerpané kapaliny, může dojít k vážnému poškození hřídele, oběžného kola, kluzných ložisek, magnetické spojky.

NIKDY NEPOUŽÍVEJTE ČERPADLO BEZ ČERPANÉ KAPALINY.

Výkonová křivka



Create Flow s.r.o.



Tel: 00420 722 712 652 info@createflow.cz www.createflow.cz www.seaflo.cz

Specifikace čerpadel:

SPECIFICATIONS					
Inlet Type		Center Inlet			
Pump Head Material		Polysulfone		Stainless Steel	
Product Model	115V	SFBPA1-VP-G400-01		SFBPA1-VM-G400-01	
	230V	SFBPA2-VP-G400-01		SFBPA2-VM-G400-01	
Frequency		60 Hz	50 Hz	60 Hz	50 Hz
Max Flow		7.5 gpm	29.5 lpm	7.5 gpm	29.5 lpm
Max Head		18ft/8psi	4m	18ft/8psi	4m
Inlet Size		3/4" MPT			
Outlet Size		1/2" MPT			
Internal Pressure		50psi/3.4bar Max		150psi/10bar Max	
Liquid Temperature		250°F/120°C Max		250°F/120°C Max	
Net Weight		5lbs/2.3kg		6lbs/2.7kg	
60Hz		W	A	HP	RPM
	115V	123	1.58	1/25	3450
	230V	130	0.83	1/25	3450
50Hz		W	A	HP	RPM
	115V	117	1.57	0.029	2850
	230V	127	0.83	0.029	2850
Overall Pump Size		Length	Width	Height	
	Inches	8.65	3.35	4.27	
	mm	219.8	85.0	108.5	

Create Flow s.r.o.

Tel: 00420 722 712 652 info@createflow.cz www.createflow.cz www.seaflo.cz

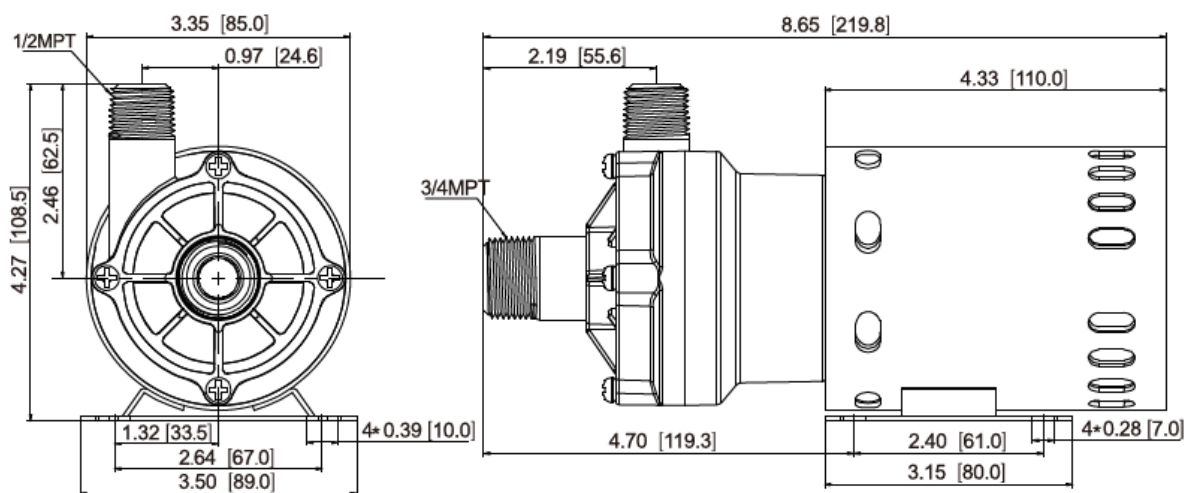
SPECIFICATIONS					
Inlet Type		Inline			
Pump Head Material		Polysulfone		Stainless Steel	
Product Model	115V	SFBPA1-LP-G400-01		SFBPA1-LM-G400-01	
	230V	SFBPA2-LP-G400-01		SFBPA2-LM-G400-01	
Frequency		60 Hz	50 Hz	60 Hz	50 Hz
Max Flow		7.6 gpm	32 lpm	7.6 gpm	32lpm
Max Head		18ft/8psi	4m	18ft/8psi	4m
Inlet Size		1/2" MPT			
Outlet Size		1/2" MPT			
Internal Pressure		50psi/3.4bar Max		150psi/10bar Max	
Liquid Temperature		250°F/120°C Max		250°F/120°C Max	
Net Weight		5lbs/2.3kg		6lbs/2.7kg	
60Hz		W	A	HP	RPM
	115V	109	1.45	1/25	3450
	230V	116	0.75	1/25	3450
50Hz		W	A	HP	RPM
	115V	108	1.54	0.029	2850
	230V	119	0.85	0.029	2850
Overall Pump Size		Length	Width	Height	
	Inches	7.4	4.92	3.48	
	mm	188	125	88.5	

Create Flow s.r.o.

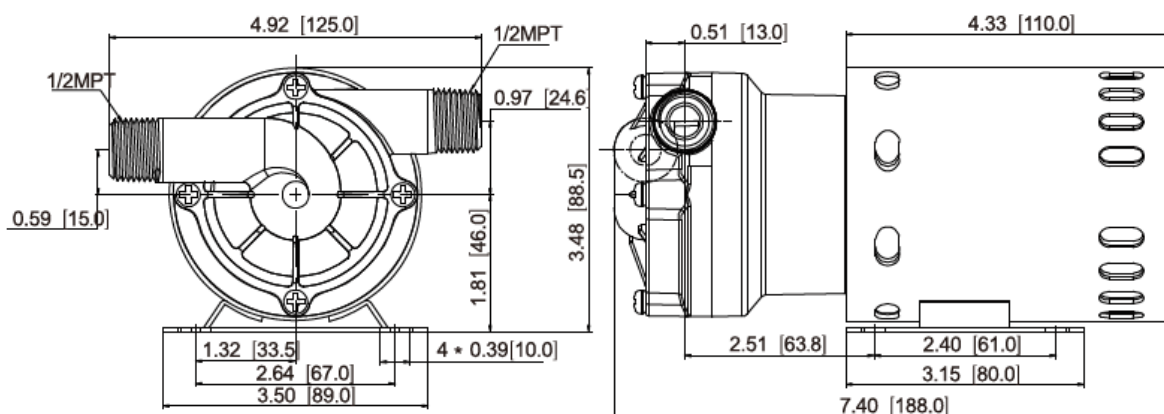
Tel: 00420 722 712 652 info@createflow.cz www.createflow.cz www.seaflo.cz

Instalace

1. Směrové šipky na hlavě čerpadla ukazují směr proudění kapaliny skrz čerpadlo.
2. Čtyři šrouby na hlavě čerpadla mohou být vyšroubovány.
3. Hlavu čerpadla lze otočit tak, aby vyhovovala vašemu potrubnímu systému.
4. Dodržujte všechny bezpečnostní předpisy a vždy odpojte elektrický přívod před prováděním prací na motoru a čerpadle nebo provádění prací v blízkosti čerpadla.



SFBPA1(2)-VP-G400-01 & SFBPA1(2)-VM-G400-01

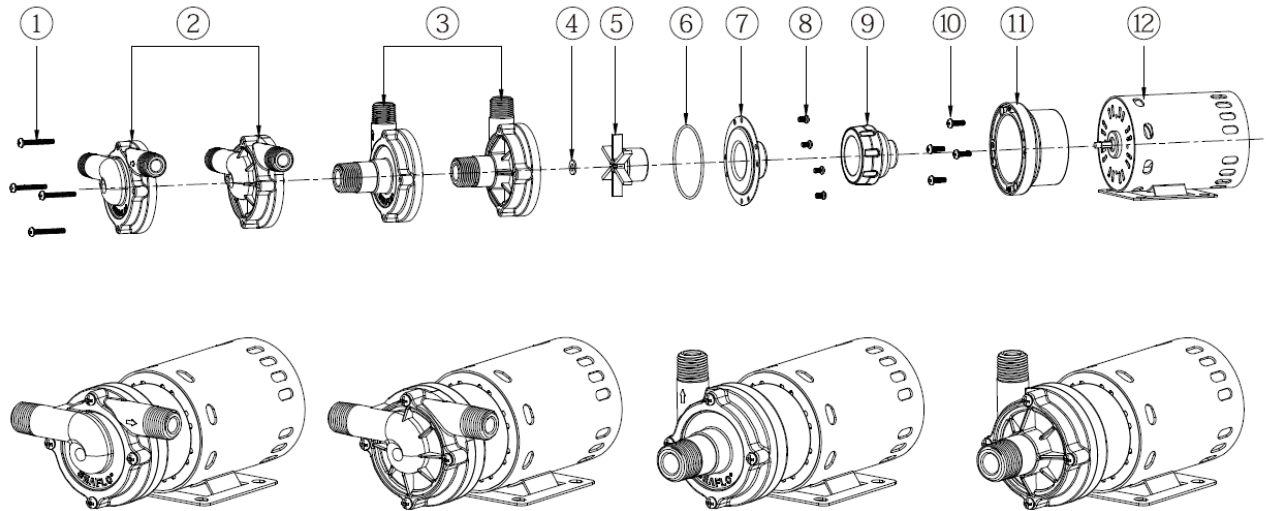


SFBPA1(2)-LP-G400-01 & SFBPA1(2)-LM-G400-01

Create Flow s.r.o.

Tel: 00420 722 712 652 info@createflow.cz www.createflow.cz www.seaflo.cz

Náhradní díly



No.	Part Name	Material	Quantity
1	Screw	SUS304	4
2	Pump housing (inline)-metal Pump housing (inline)-plastic	SUS304 PPS+30%GF SUS304	1
3	Pump housing (center inlet)-metal Pump housing (center inlet)-plastic	SUS304 PPS+30%GF SUS304	1 1
4	Thrust washer	Teflon	1
5	Impeller	PPS+30%GF SUS316 magnet	1
6	O ring	silicone	1
7	Rear housing	SUS316	1
8	Screw	SUS304	4
9	Drive magnet	PPS+30%GF magnet, iron	1
10	Screw	SUS304	4
11	Pump bracket	PA+30%GF	1
12	Motor		1

Create Flow s.r.o.

Tel: 00420 722 712 652 info@createflow.cz www.createflow.cz www.seaflo.cz

Varování

1. Čerpadlo je určeno pouze pro vnitřní použití.
2. Pro použití s maximální teplotou čerpané kapaliny +120°C (250 ° F)
3. Čerpadlo není ponorné.
4. Pro snížení rizika úrazu elektrickým proudem, vždy odpojte čerpadlo od elektrického zdroje.
5. Chcete-li snížit riziko úrazu a poškození čerpadla, nejprve si přečtěte návod k obsluze a pro správnou instalaci.
6. Pro snížení rizika výboje statické elektřiny, vždy čerpadlo uzemněte.
7. Nepoužívejte tato čerpadlo na mořskou vodu a v mořských oblastech.
8. Čerpadlo musí být před použitím vyčištěno a dezinfikováno.
9. Nepoužívejte čerpadlo na hořlavé a výbušné kapaliny.
10. Nepoužívejte čerpadlo v prostředí s nebezpečím výbuchu.
11. Nepoužívejte čerpadlo bez čerpané kapaliny.

Create Flow s.r.o.

Tel: 00420 722 712 652 info@createflow.cz www.createflow.cz www.seaflo.cz